



www.camimar.pt

email: geral@camimar.pt

AS MARCAS E MATERIAIS MENCIONADOS NO PRESENTE DOCUMENTO PODEM SER  
SUBSTITUÍDOS  
POR OUTROS DE QUALIDADE EQUIVALENTE POR QUESTÕES DE DESCONTINUAÇÃO  
OU OUTRAS DE  
CARÁCTER TÉCNICO DEVIDAMENTE JUSTIFICADAS. ESTA INFORMAÇÃO PODERÁ,  
POR MOTIVOS  
TÉCNICOS, COMERCIAIS OU LEGAIS, SER SUJEITA A ALTERAÇÕES.

**EMPREENDIMENTO EXCLUSIVO**



www.camimar.pt

RESIDENCE  
SANTA TERESINHA



## ***INVESTIR NO FUTURO***

Este projeto tem como uma oportunidade de investimento única, segura e estratégica.

A Residence Santa Teresinha é um empreendimento pensado para responder às exigências de um estilo de vida moderno, dinâmico e urbano.

Composto por 10 apartamentos 5 T1, 1 T2 e 4 T3 distribuídos por 5 pisos, com 15 espaços de estacionamento.

O edifício foi desenhado a pensar nas necessidades de quem valoriza a eficiência dos espaços e a proximidade a tudo o que a cidade tem para oferecer — ideal para jovens profissionais, estudantes, investidores ou para quem procura uma habitação prática e um elevado potencial de rentabilidade.



*RESIDENCE SANTA TERESINHA*





*RESIDENCE SANTA TERESINHA*



*RESIDENCE SANTA TERESINHA*





## ***A LOCALIZAÇÃO***

A localização do empreendimento Residence Santa Teresinha no centro da cidade de Viseu, situado ao lado do Fórum Viseu, insere-se numa localização de excelência.

Com a sua localização no centro da cidade oferece aos seus moradores a possibilidade de viver num local de fáceis acessos.

"Mais que um espaço, um estilo de vida viseense."



*RESIDENCE SANTA TERESINHA*



## ACABAMENTOS EXTERIORES E ACESSOS

### FACHADA

Revestimento em tijolo burro escuro nos planos recuados, varandas em reboco areado branco e paredes piso 1 em granito amarelo da região.

### COBERTURA

Cobertura plana impermeabilizada.

### SERRALHIAS

Janelas e portas em pvc com rutura térmica de cor cinza ral 7016, vidro transparente 4+4 mm e caixa de 24 mm

Estores eléctricos em alumínio lacado de cor cinza ral 7016.

Porta principal em pvc com ruptura térmica, vidro duplo e com grelhas de ventilação em cinza ral 7016.

Portão da garagem em alumínio lacado de cor cinza ral 7016.

### ESCADAS

Revestidas em porcelânico Travertino Navona Griggio RUBICER. Guardas interiores em ferro pintado na cor cinza ral 7016.

## ACABAMENTOS EXTERIORES E ACESSOS

### VARANDAS

Os pavimentos em mosaico 60x60 cm cinza betão.

As paredes em reboco areado fino e pintadas de cor branca e cinza escuro nas palas de ensombramento.

### ACESSOS

Zona pedonal pavimentos em mosaico cerâmico.

Acesso automóvel em calçada de pedra de granito cinza em cubos.

### AQUECIMENTO

Aquecimento, com instalação de “Splites” de ar condicionado HAIER ou similar, um por cada divisão, excepto wcs e arrumos e com uma unidade exterior por cada fração.

Para aquecimento das águas sanitárias, prevê-se a instalação de uma bomba de calor.

---

# *MOODBOARD*

---



nrn

DESIGN DE INTERIORES

## Apresentação do Projeto

APARTAMENTO TIPO

TIPOLOGIA T3



### ÁREAS ÚTEIS

Hall - 7,50 m<sup>2</sup>  
Sala de estar - 15,90 m<sup>2</sup>  
Sala de jantar - 7,00 m<sup>2</sup>  
Cozinha - 17,70 m<sup>2</sup>  
Corredor - 10,10 m<sup>2</sup>  
Wc social- 2,30 m<sup>2</sup>  
Quarto 1 - 13,55 m<sup>2</sup>  
wc privativo - 4,80 m<sup>2</sup>

Quarto 2 - 14,55 m<sup>2</sup>  
Quarto 3 - 15,80 m<sup>2</sup>  
Wc comum - 6,19 m<sup>2</sup>  
Varandas - 31,37 m<sup>2</sup>

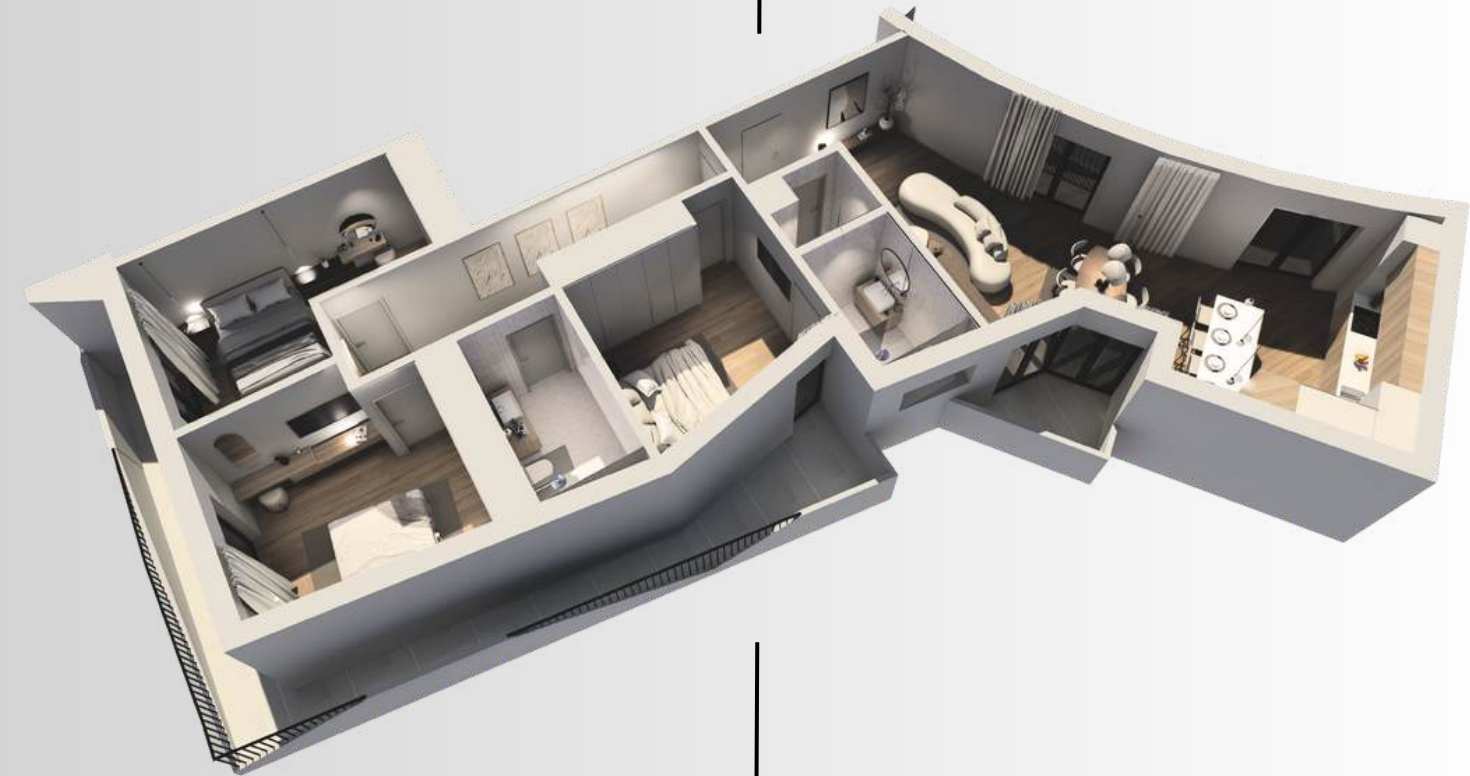


*Axonometria*



***Apartamento T3***

*Axonometria*



***Apartamento T3***



## Hall de Entrada do edifício



## ACABAMENTOS

### **TETOS**

Tetos falsos em gesso cartonado micro perfurado com sanca a toda a volta com iluminação led e pintados com tinta ROBBIALAC.

### **PAREDES**

Paredes em painéis de carvalho natural.

### **PAVIMENTO**

Pavimento em porcelânico Travertino Navona Griggio RUBICER.

### **ARMÁRIO TECNICO**

Portas com leds na cor cinza antracite.

### **ILUMINAÇÃO**

Fita led a toda a volta na sanca.

### **ASCENSOR**

Elevador em cinza ral 7016.

### **PORTA DE ENTRADA DE ACESSO AOS APARTAMENTOS**

Porta de entrada em cinza antracite na face exterior blindada de alta segurança, isolamento térmico e acústico e fechadura de segurança DIERRE.

### **VIDEO PORTEIRO**

Sistema controlo de acessos por fechadura eletrónica na porta de entrada do apartamento.

*RESIDENCE SANTA TERESINHA*

*Hall de Entrada do edifício*



*Hall de Entrada do edifício*





## *Hall Entrada*



## *ACABAMENTOS*

### **TETOS**

Tetos falsos em gesso cartonado pintados com tinta ROBBIALAC.

### **PAREDES**

Paredes em gesso cartonado pintadas com tinta ROBBIALAC.

### **PAVIMENTO**

Pavimento flutuante de madeira de carvalho AC5 de 10 mm de espessura.

### **RODAPÉS**

Rodapés lacados.

### **ILUMINAÇÃO**

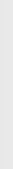
Focos leds embutidos.

*RESIDENCE SANTA TERESINHA*

*Hall de Entrada*



*Hall de Entrada*





## Open Space Cozinha / Salas



## ACABAMENTOS

### TETOS

Tetos falsos em gesso cartonado pintados com tinta ROBBIALAC.

### PAREDES

Paredes em gesso cartonado pintadas com tinta ROBBIALAC.

### PAVIMENTO

Pavimento flutuante de madeira de carvalho AC5 de 10 mm de espessura.

### RODAPÉS

Rodapés lacados.

### ILUMINAÇÃO

Focos leds embutidos.

### COZINHA

Interiores em melamina de 19 mm e frentes lacadas a branco e carvalho natural, com portas, prateleiras e gavetas com amortecedores e tampo em corian branco.

### ELETRODOMESTICOS

Placa de indução, forno, micro ondas, frigorífico embutido e exaustor de gaveta TEKA ou similar.

*Sala de Estar*



*Sala de Estar*





*Sala de jantar*



*Sala de Jantar*



*Cozinha*



*Cozinha*





## Corredor



## ACABAMENTOS

### **TETOS**

Tetos falsos em gesso cartonado pintados com tinta ROBBIALAC.

### **PAREDES**

Paredes em gesso cartonado pintadas com tinta ROBBIALAC.

### **PAVIMENTO**

Pavimento flutuante de madeira de carvalho AC5 de 10 mm de espessura.

### **RODAPÉS**

Rodapés lacados.

### **ILUMINAÇÃO**

Focos leds embutidos.

### **PORTAS**

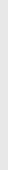
Portas de batente lacadas com ferragem e fechadura lacadas

*RESIDENCE SANTA TERESINHA*

*Corredor*



*Corredor*





## Quarto 1



## ACABAMENTOS

### TETOS

Tetos falsos em gesso cartonado pintados com tinta ROBBIALAC.

### PAREDES

Paredes em gesso cartonado pintadas com tinta ROBBIALAC.

### PAVIMENTO

Pavimento flutuante de madeira de carvalho AC5 de 10 mm de espessura.

### RODAPÉS

Rodapés lacados.

### ILUMINAÇÃO

Focos leds embutidos.

### ROUPEIROS

Interior em melamina com varões, prateleiras e gavetas, portas de batente lacadas com rasgos para puxador

Quarto 1



Quarto 1





## Quarto 2



## ACABAMENTOS

### TETOS

Tetos falsos em gesso cartonado pintados com tinta ROBBIALAC.

### PAREDES

Paredes em gesso cartonado pintadas com tinta ROBBIALAC.

### PAVIMENTO

Pavimento flutuante de madeira de carvalho AC5 de 10 mm de espessura.

### RODAPÉS

Rodapés lacados.

### ILUMINAÇÃO

Focos leds embutidos.

### ROUPEIROS

Interior em melamina com varões, prateleiras e gavetas, portas de batente lacadas com rasgos para puxador

Quarto 2



Quarto 2





## Quarto 3

## ACABAMENTOS

### TETOS

Tetos falsos em gesso cartonado pintados com tinta ROBBIALAC.

### PAREDES

Paredes em gesso cartonado pintadas com tinta ROBBIALAC.

### PAVIMENTO

Pavimento flutuante de madeira de carvalho AC5 de 10 mm de espessura.

### RODAPÉS

Rodapés lacados.

### ILUMINAÇÃO

Focos leds embutidos.

### ROUPEIROS

Interior em melamina com varões, prateleiras e gavetas, portas de batente lacadas com rasgos para puxador.

*RESIDENCE SANTA TERESINHA*



*Quarto 3*



*Quarto 3*





## Wc Social



## ACABAMENTOS

### **TETOS**

Tetos falsos em gesso cartonado hidrófugo pintados com tinta ROBBIALAC.

### **PAREDES**

Paredes em gesso cartonado hidrófugo revestidas em travertino.

### **PAVIMENTO**

Pavimento em travertino.

### **ILUMINAÇÃO**

Focos leds embutidos.

### **MÓVEL SUSPENSO**

Móvel suspenso em carvalho com lavatório retangular branco VALADARES.

### **SANITÁRIOS**

Sanitários em branco VALADARES.

### **AUTOCLISMO**

Autoclismo embutido com tampa de descarga ERIX.

### **TORNEIRAS**

Torneiras embutidas WROOM.

*RESIDENCE SANTA TERESINHA*

## Wc comum



## ACABAMENTOS

### TETOS

Tetos falsos em gesso cartonado hidrófugo pintados com tinta ROBBIALAC.

### PAREDES

Paredes em gesso cartonado hidrófugo revestidas em travertino.

### PAVIMENTO

Pavimento em travertino.

### ILUMINAÇÃO

Focos leds embutidos.

### MÓVEL SUSPENSO

Móvel suspenso em carvalho com lavatório retangular branco VALADARES.

### SANITÁRIOS

Sanitários em branco VALADARES.

### BASE DE DUCHE

Base duche em SMC WROOM.

### AUTOCLISMO

Autoclismo embutido com tampa de descarga ERIX.

### TORNEIRAS

Torneiras e rampa de chuveiro embutidas WROOM.

### RESGUARDO DUCHE

Painel fixo em vidro transparente.



## *Wc Privativo*



## *ACABAMENTOS*

### **TETOS**

Tetos falsos em gesso cartonado hidrófugo pintados com tinta ROBBIALAC.

### **PAREDES**

Paredes em gesso cartonado hidrófugo revestidas em travertino.

### **PAVIMENTO**

Pavimento em travertino.

### **ILUMINAÇÃO**

Focos leds embutidos.

### **MÓVEL SUSPENSO**

Móvel suspenso em carvalho com lavatório retangular branco VALADARES.

### **SANITÁRIOS**

Sanitários em branco VALADARES.

### **BASE DE DUCHE**

Base duche em SMC WROOM.

### **AUTOCLISMO**

Autoclismo embutido com tampa de descarga ERIX.

### **TORNEIRAS**

Torneiras e rampa de chuveiro embutidas WROOM.

### **RESGUARDO DUCHE**

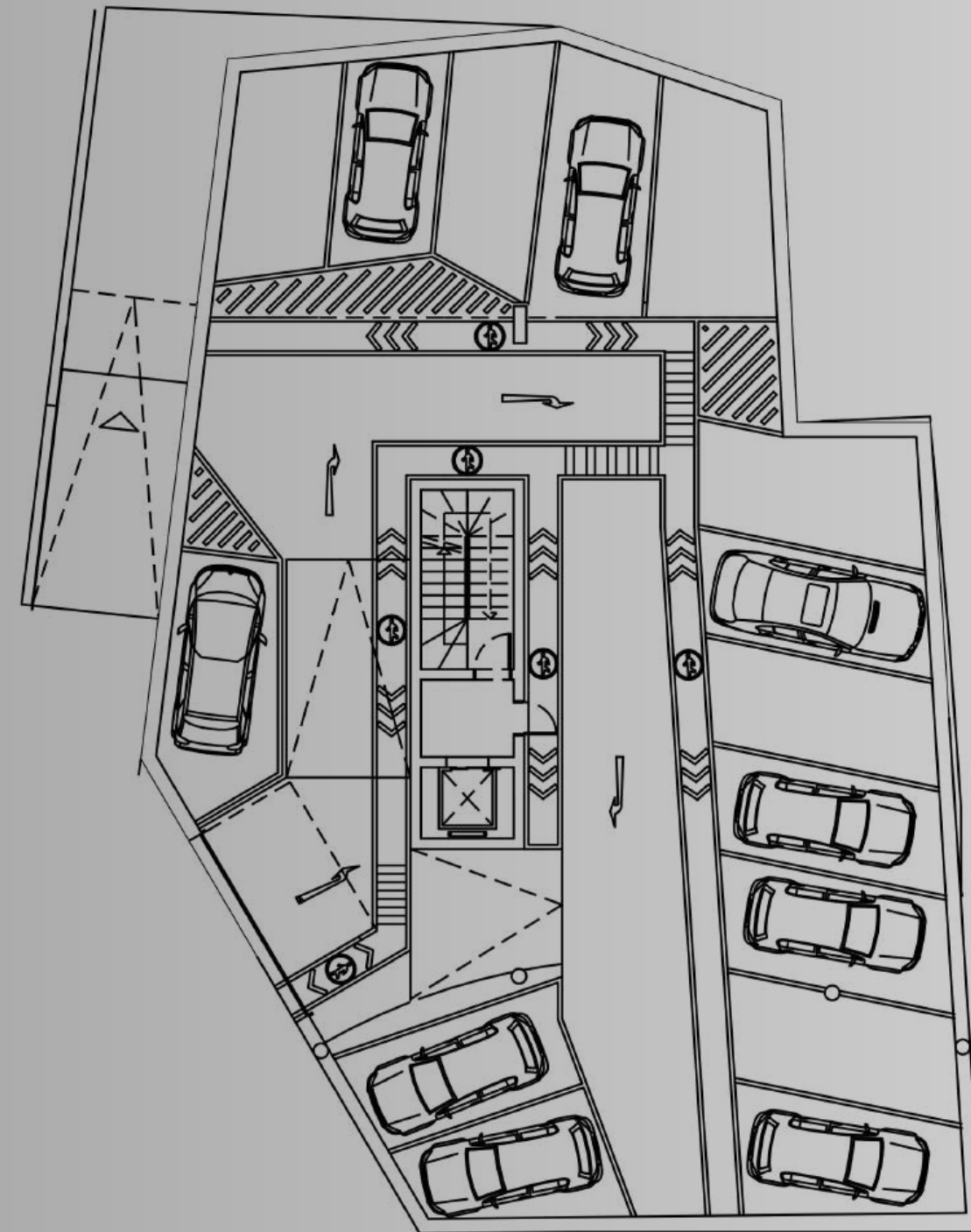
Painel fixo em vidro transparente.

*PROJETO DE ARQUITETURA*



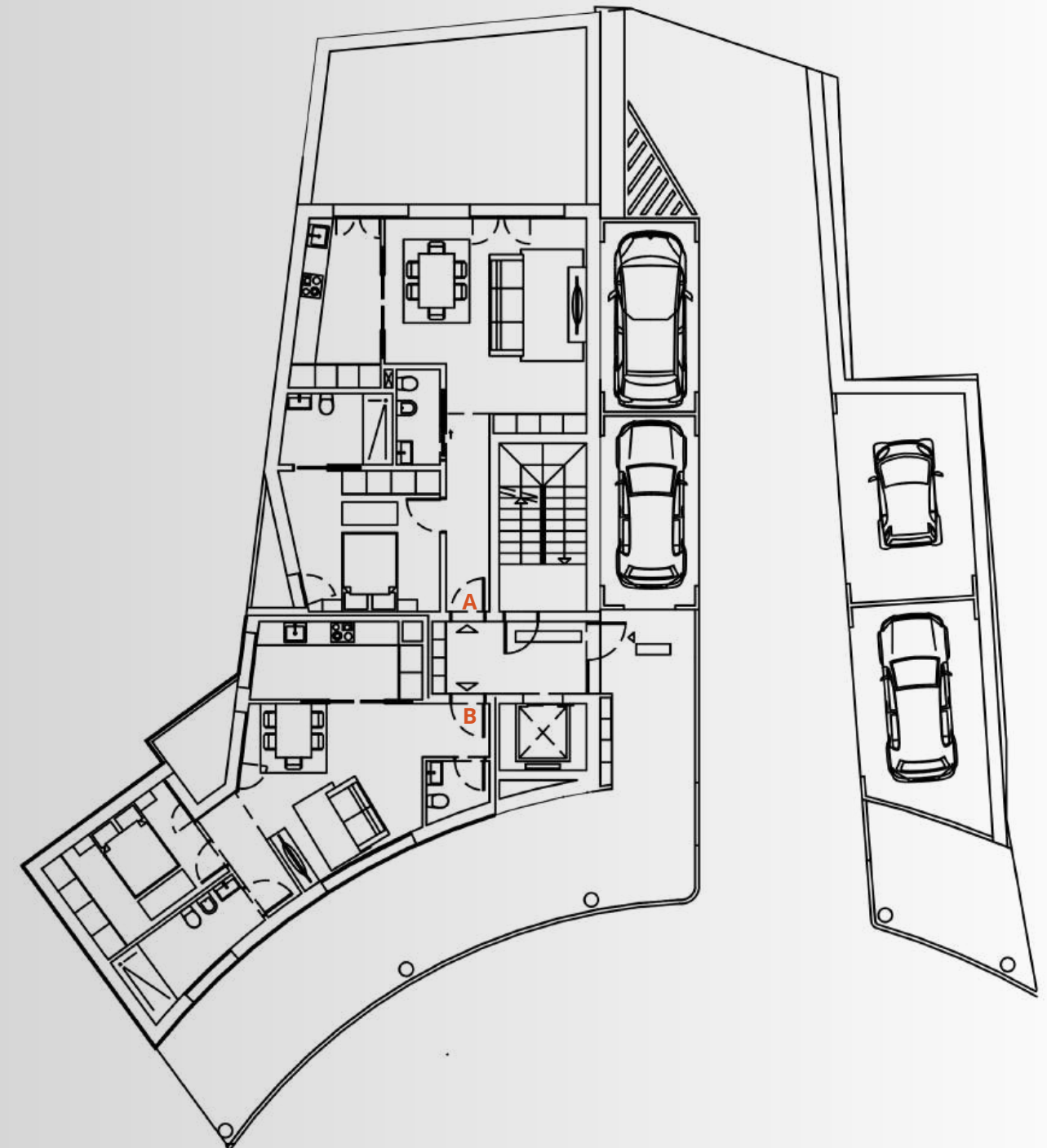


PLANTA DA CAVE - PISO -1



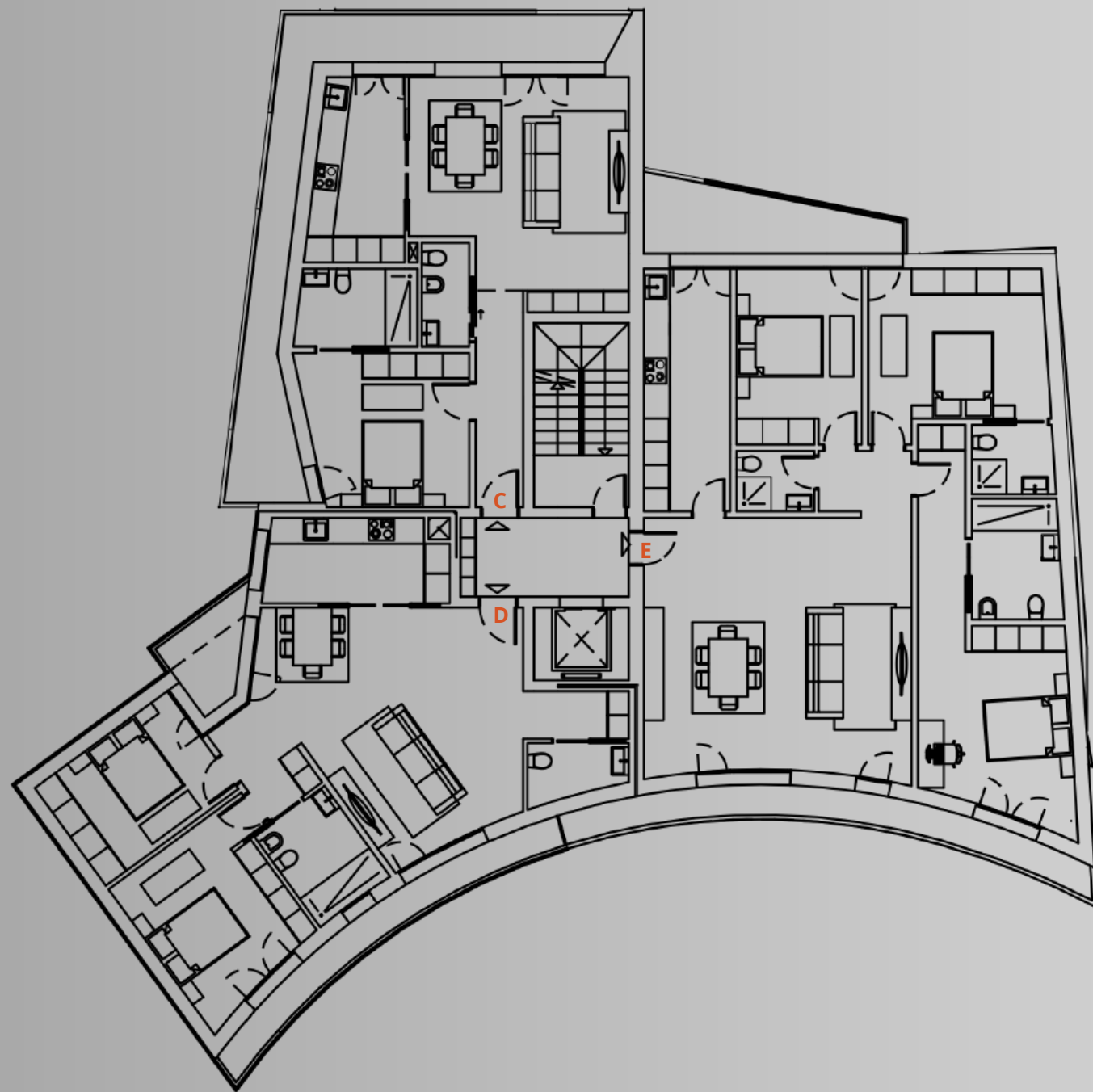
RESIDENCE SANTA TERESINHA

PLANTA DO R/C - PISO 1



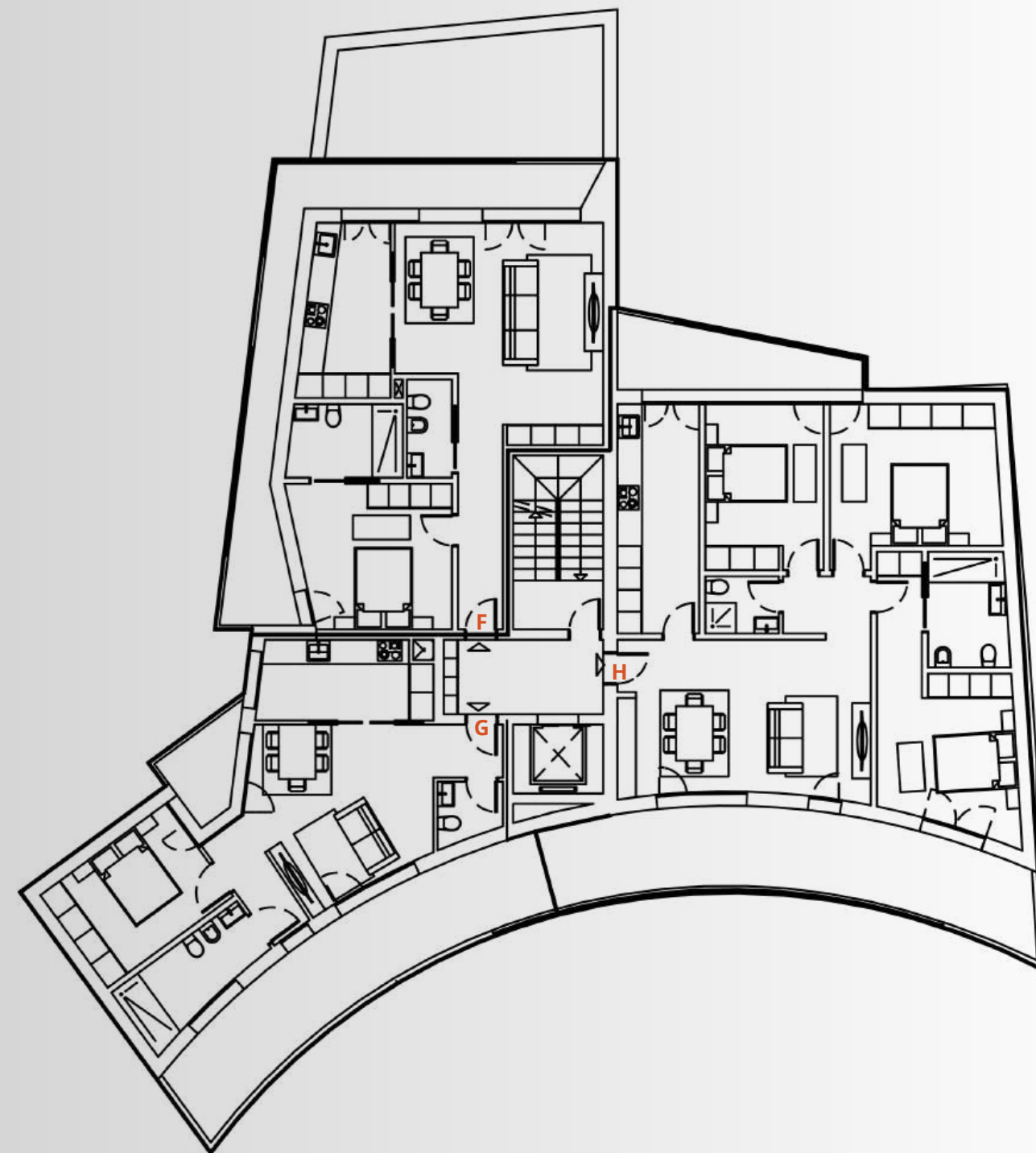
RESIDENCE SANTA TERESINHA

PLANTA DO 1º ANDAR - PISO 2



RESIDENCE SANTA TERESINHA

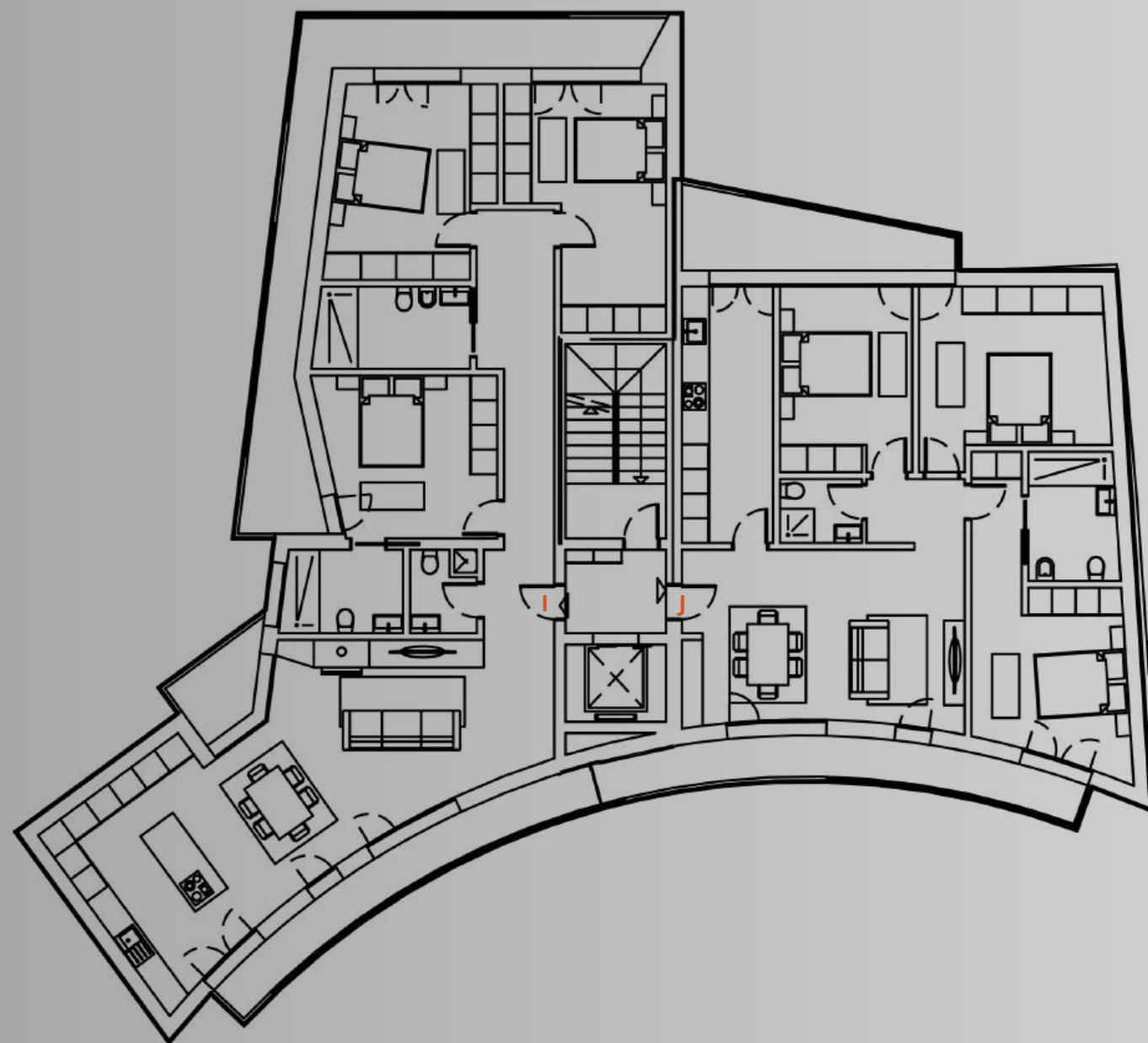
PLANTA DO 2º ANDAR - PISO 3



RESIDENCE SANTA TERESINHA

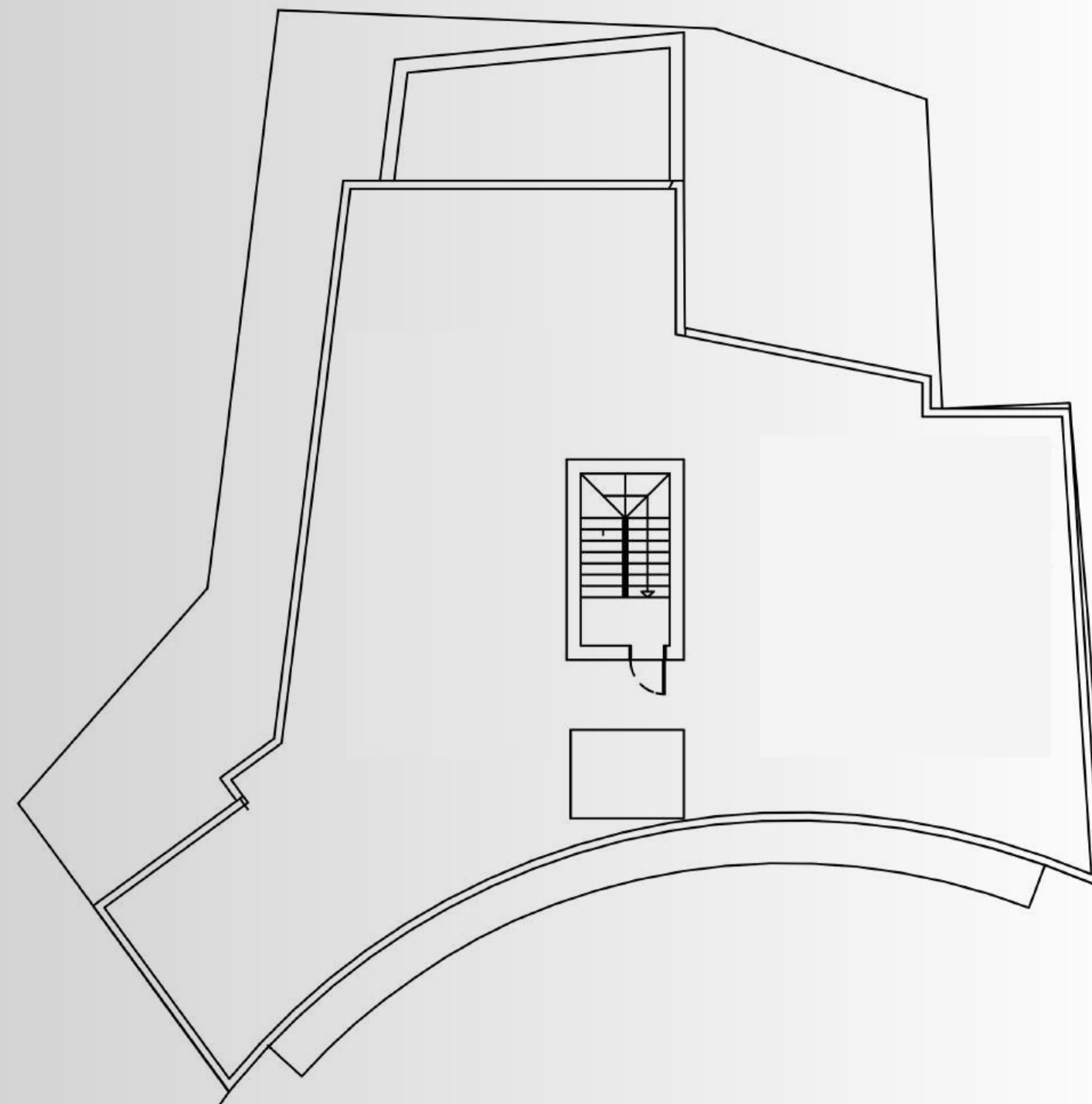


*PLANTA DO 3º ANDAR - PISO 4*



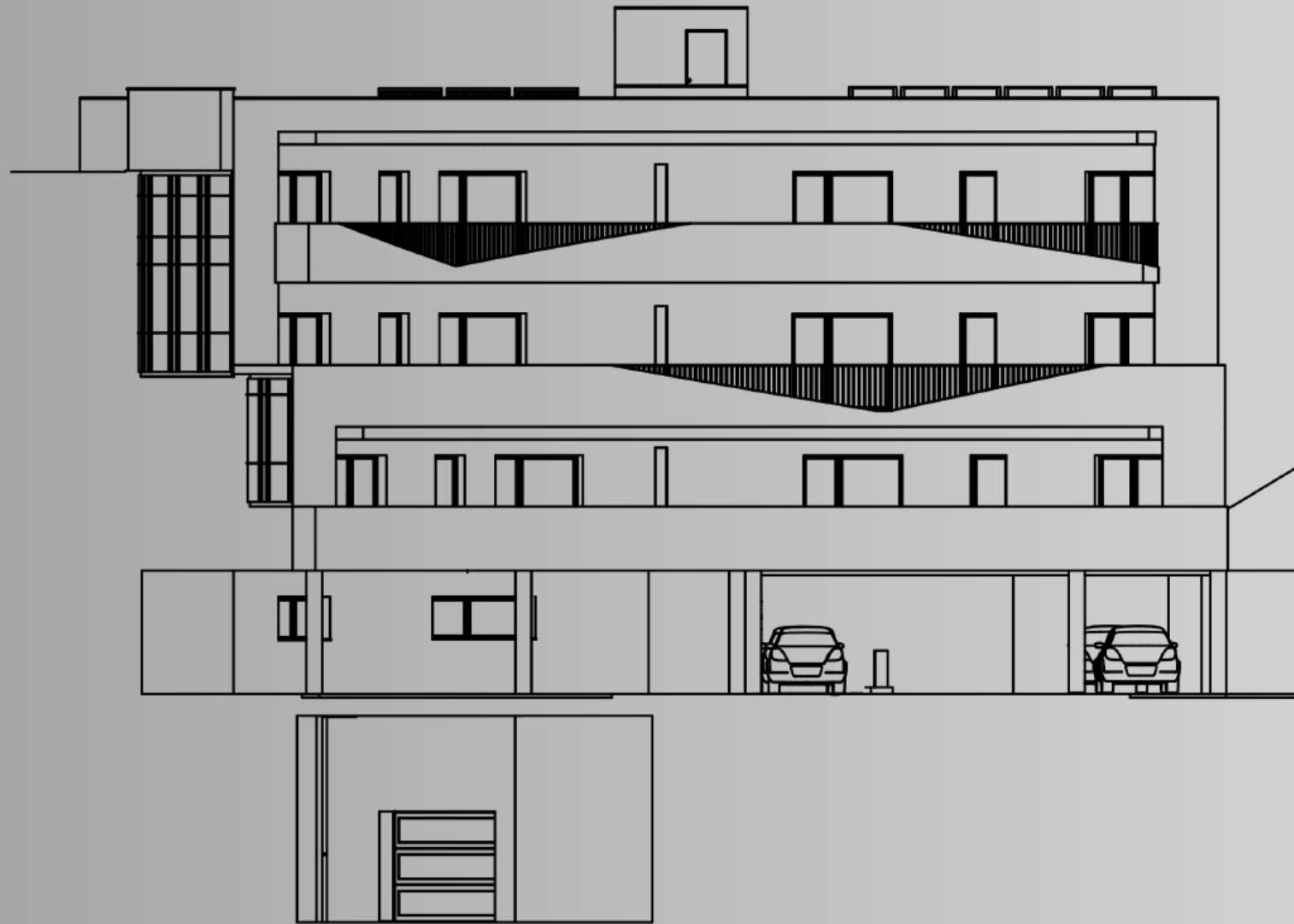
*RESIDENCE SANTA TERESINHA*

*PLANTA DA COBERTURA*



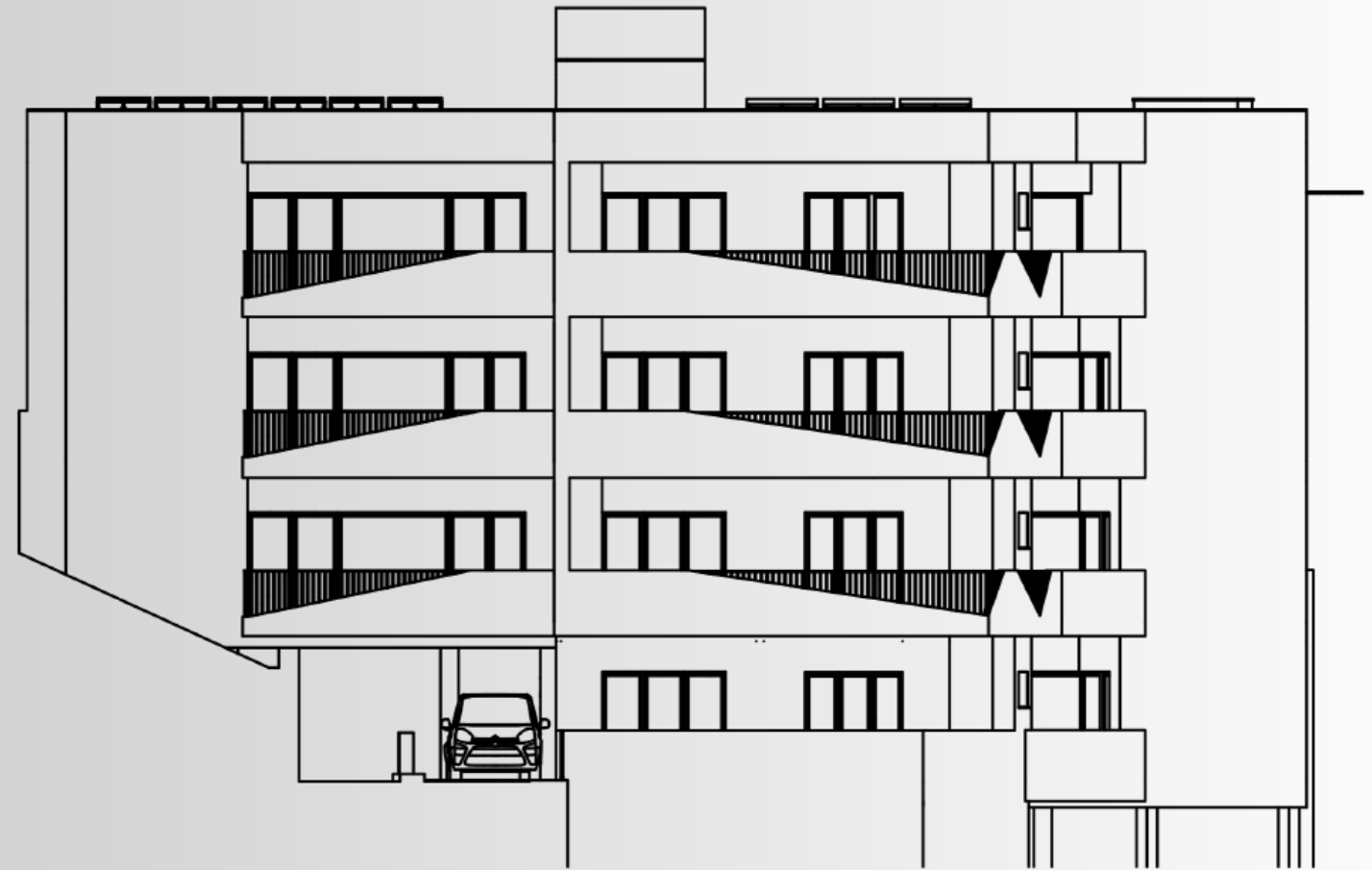
*RESIDENCE SANTA TERESINHA*

*ALÇADO PRINCIPAL*



*RESIDENCE SANTA TERESINHA*

*ALÇADO POSTERIOR*



*RESIDENCE SANTA TERESINHA*



DESIGNAÇÃO	UTILIZAÇÃO	CAVE PISO -1	R/CHÃO PISO 1	1º ANDAR PISO 2	2º ANDAR PISO 3	4º ANDAR PISO 4	VARANDAS TERRAÇOS
FRACÇÃO A	HABITAÇÃO T1		73,10 m2				35,00 m2
FRACÇÃO B	HABITAÇÃO T1		62,70 m2				3,80 m2
FRACÇÃO C	HABITAÇÃO T1			71,90 m2			21,60 m2
FRACÇÃO D	HABITAÇÃO T2			90,70 m2			11,60 m2
FRACÇÃO E	HABITAÇÃO T3			129,70 m2			18,70 m2
FRACÇÃO F	HABITAÇÃO T1				71,90 m2		21,60 m2
FRACÇÃO G	HABITAÇÃO T1				62,70 m2		26,70 m2
FRACÇÃO H	HABITAÇÃO T3				106,90 m2		34,60 m2
FRACÇÃO I	HABITAÇÃO T3					138,60 m2	34,50 m2
FRACÇÃO J	HABITAÇÃO T3					106,80 m2	19,50 m2
	AREAS COMUNS	373,35m2	28,80m2	24,85m2	26,60m2	23,00m2	

AREA BRUTA DE CONSTRUÇÃO TOTAL  
1619,20 m2